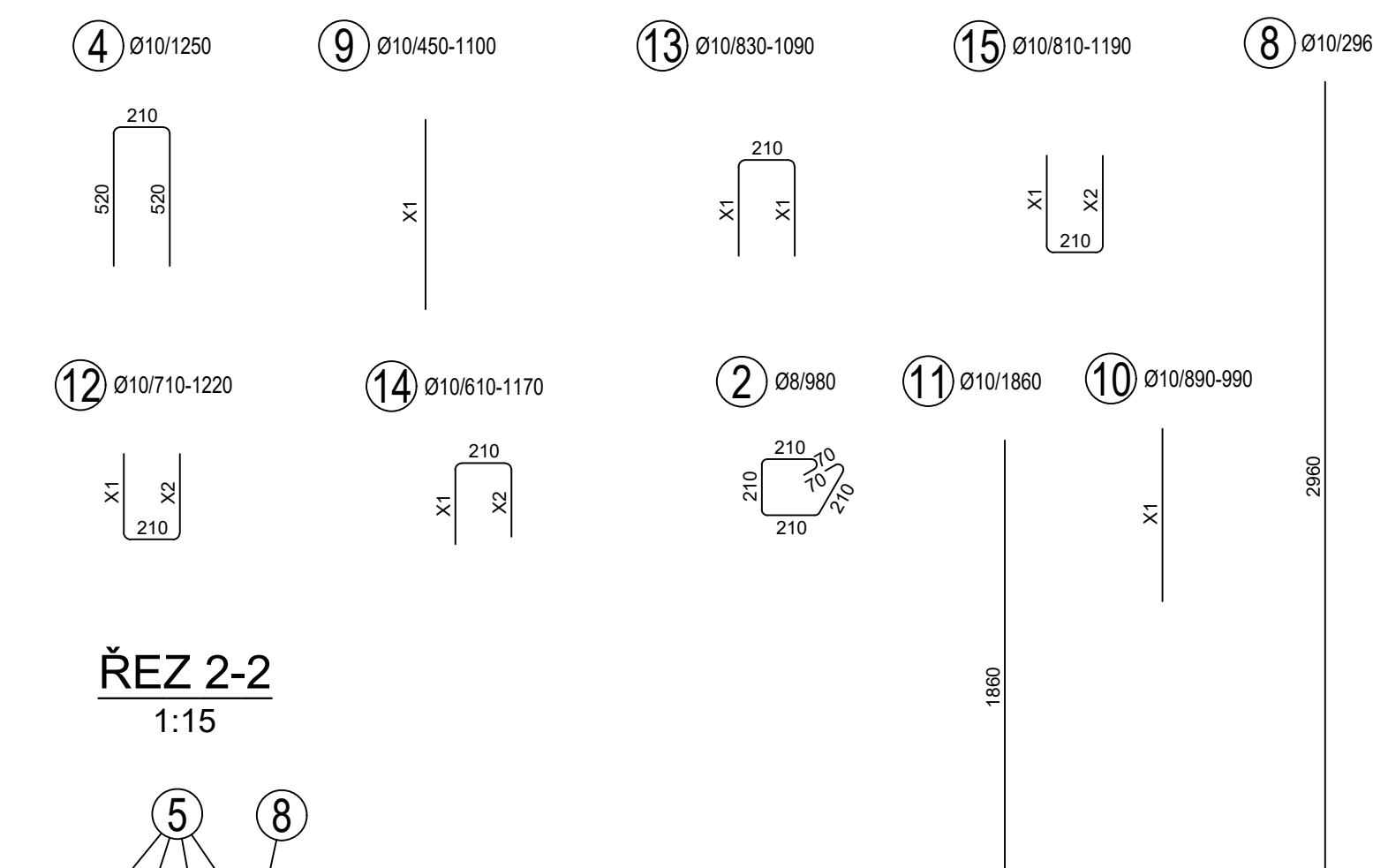
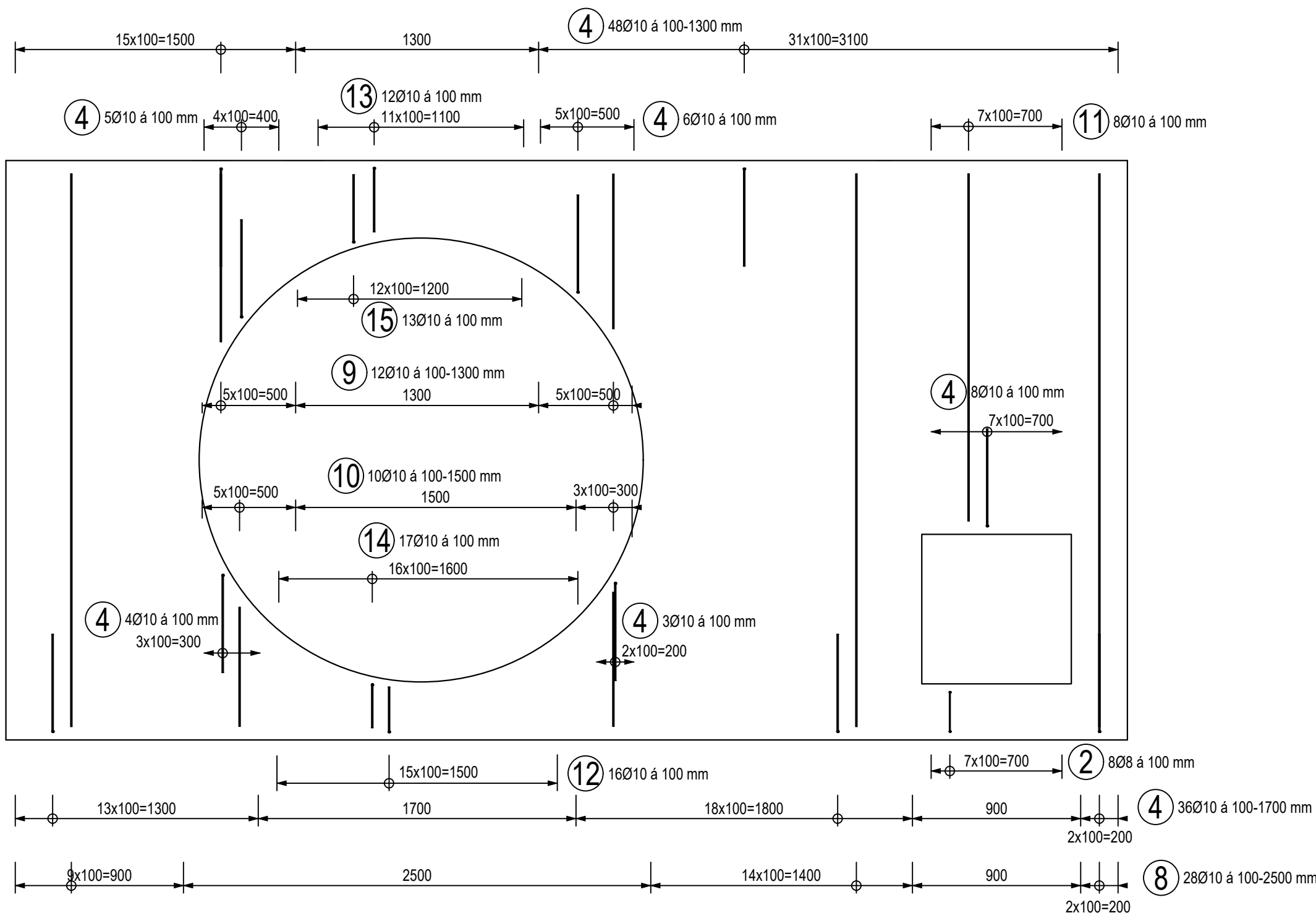
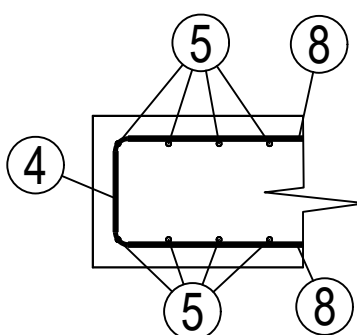


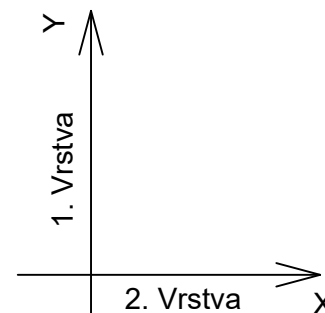
SPODNÍ VÝZTUŽ V OSE Y (1:25)



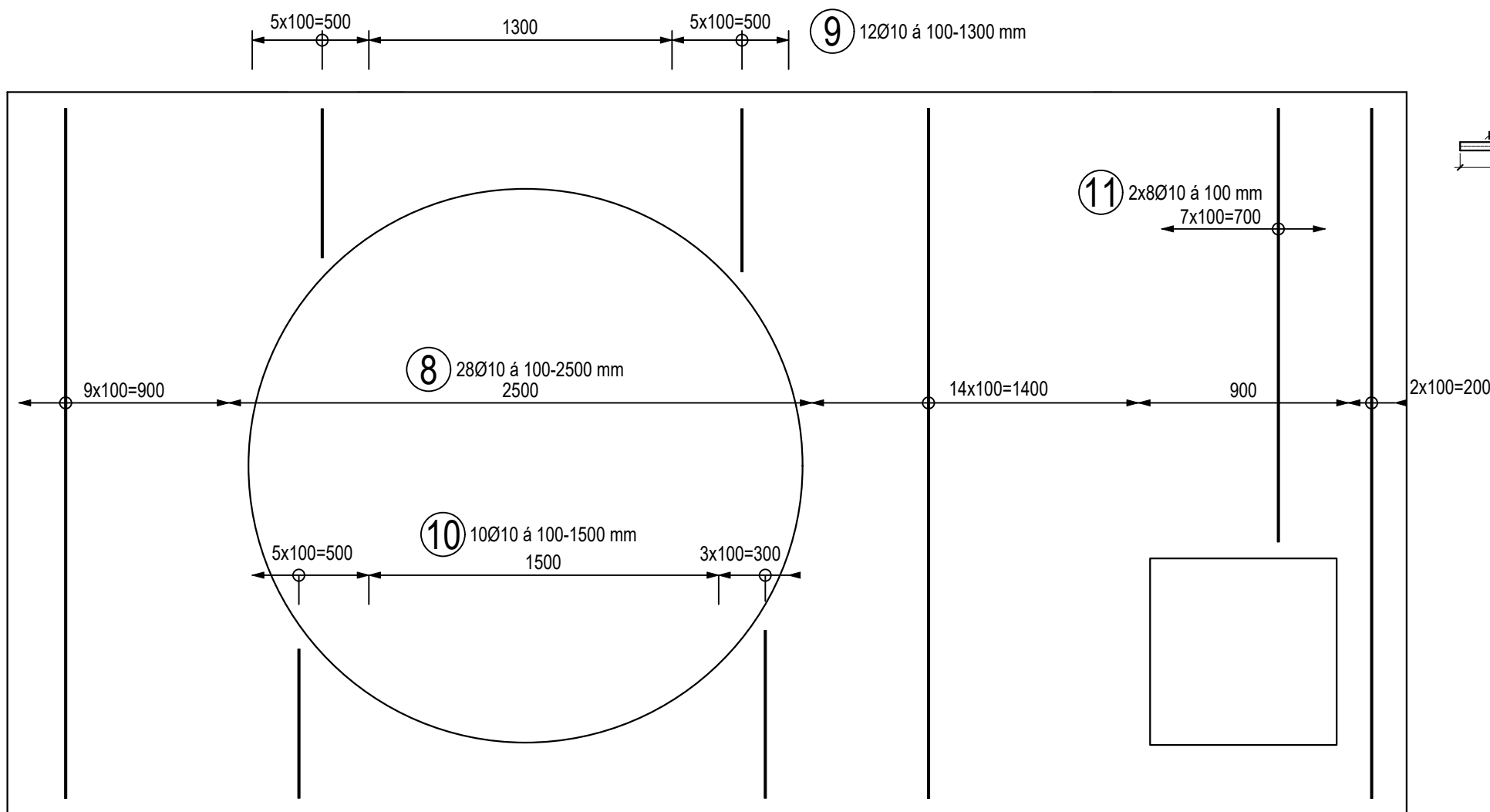
ŘEZ 2-2 1:15



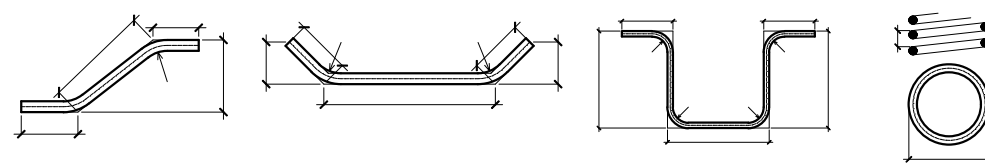
Specifikace vrstvení výztuže (1. vrstva je blíž k hornímu povrchu desky)



HORNÍ VÝZTUŽ V OSE Y (1:25)



ZPŮSOB KÓTOVÁNÍ VLOŽEK -vnější-



POZNÁMKA:

KRYTÍ: 40 mm

ČSN EN 206
OCEL: 10505R
BETON :C30/37 - XA1, XC4, XF1 (CZ, F. 1) - Cl 0.40 - Dmax 22 - S3

Ing. Pavel Kučinský nakreslil
Město Varnsdorf, nám. E. Beneše 470, 407 47 investor
Rekonstrukce náměstí E. Beneše ve Varnsdorfu Město Varnsdorf, nám. E. Beneše 470, 407 47 místo akce
1:25 měřítko
D.1.3.5.9 číslo výkresu
paré č.
06/2025 datum
DPS stupeň
Výkres výztuže stropní desky-směr Y název výkresu